

В настоящее время актуальными вопросами энергосбережения и современного теплоснабжения являются проблемы долговечности трубопроводов и другого теплотехнического оборудования, высокоэффективной теплоизоляции и средства борьбы с коррозией и потерями тепла через наружные конструкции зданий и сооружений. В России в качестве теплоизоляционных материалов для трубопроводов тепловых сетей используется в основном три вида материала:

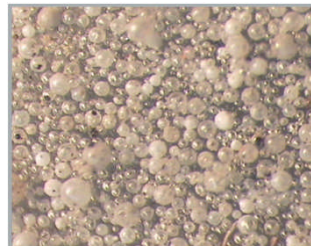
- Минеральная вата с различными защитными покрытиями;
- Пенополиуретан (ППУ) в защитной оболочке;
- Пенополимерминеральная (ППМ) изоляция;

Компания ВЭРТЕКС представляет теплоизоляционную систему нового поколения. Высокотехнологичная теплоизоляционная энергосберегающая антикоррозийная система - густая сметанообразная масса, образуемая микроскопическими полыми керамическими шариками, которые находятся во взвешенном состоянии и жидкой композицией, состоящей из эпоксидных, кремнийорганических и неорганических смол и пигментов.

Система перекрывает диапазон температур эксплуатации от $-60\text{ }^{\circ}\text{C}$ до $1400\text{ }^{\circ}\text{C}$. Срок службы превышает 10 лет. В приведенной ниже таблице даны результаты работы нашего материала в зависимости от толщины нанесения и температуры на поверхности оборудования:

Толщина слоя, мм	Температура на горячей поверхности, ($^{\circ}\text{C}$)				
	100	150	200	350	600
	Температура на изолированной поверхности, ($^{\circ}\text{C}$)				
2	55	70	75		
3	45	55	65	75	
4		45	50		120
5				55	
6					75

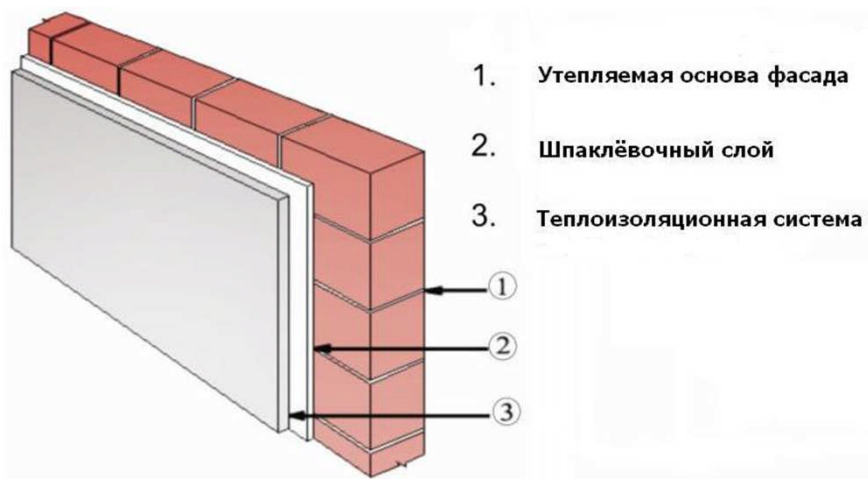
Материал экологически безопасен, нетоксичен, не содержит вредных летучих органических соединений, пожаробезопасен.



На фотографиях демонстрируется результат работы тепловой изоляции слоем 1.5 мм на трубопроводе горячей воды:



Теплоизоляция строительных конструкций обеспечивается следующим образом:



Предлагаемые покрытия высокоэффективны при теплоизоляции фасадов зданий, крыш, наружных стен, откосов окон, бетонных полов. 1мм такого покрытия эквивалентен примерно 10 мм пенополистирола. Рекомендуемый слой – 3,0 – 3,5 мм. Практика показывает, что покрытия из материалов данной серии, нанесенные на крыши и стены зданий, снижают до 45% тепловые потоки внутрь или наружу зданий.

Технологи компании ВЭРТЕКС в любой момент готовы обеспечить консультационную поддержку по интересующим вопросам и предоставить полную техническую информацию по всей гамме материалов.